



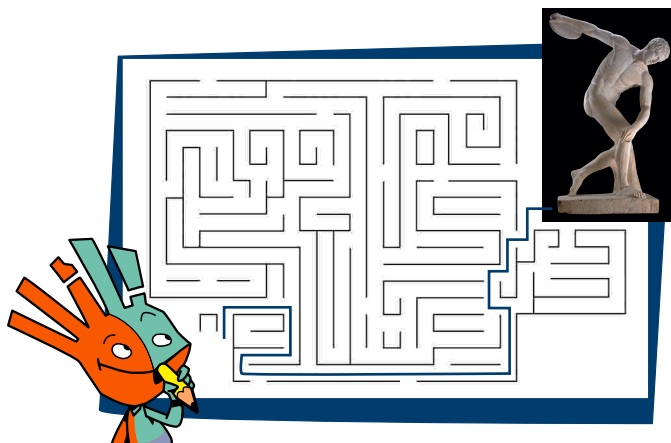
SOLUCIONES

ABRIL 2009

número 14



1- Señalar el camino del laberinto más corto.



2- Modelo Heliocéntrico es la teoría que afirma que la Tierra y los demás planetas giran alrededor del sol (la palabra helios significa sol). En la Edad Antigua, los griegos ya conocían esta teoría, pero se mantuvo como verdadera la Geocéntrica de Ptolomeo, la que sostenía que la Tierra era el centro del Universo

y era el sol el que giraba alrededor de ella, hasta Galileo, siglo XVII, cuando se pudo demostrar la teoría Heliocéntrica formulada por Copérnico el siglo anterior. (2009, Año Internacional de la Astronomía)

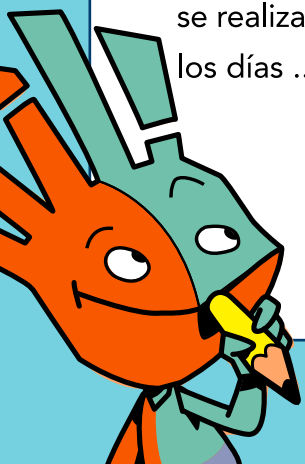
3- La palabra que no se corresponde con la época romana es "abanico".

AUTORIZACIÓN

D con DNI
En calidad de padre/madre, Tutor/a, de
de años. Autorizo a que asista a la actividad "VERANEA EN EL MARQ 2009" que se realizará en el Museo Arqueológico Provincial de Alicante y sus Yacimientos, durante los días de 11'00 a 14'00 h.

.....de 2009

Fdo.....



club LLUMIA

PASATIEMPOS

JUEGOS DIVERSIÓN EDUCACIÓN

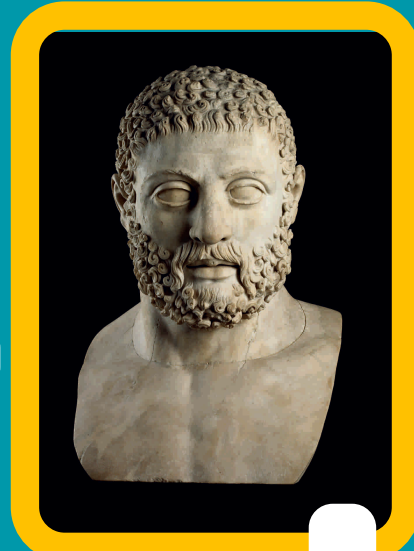
Con los pasatiempos del MARQ aprendes cosas útiles e interesantes de nuestra historia de forma entretenida.

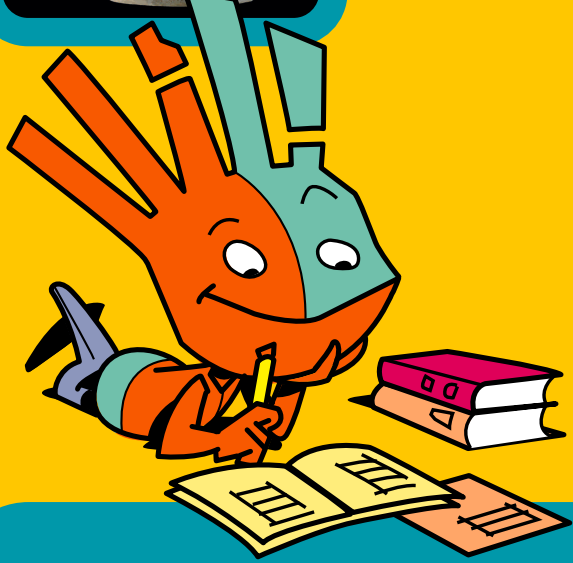
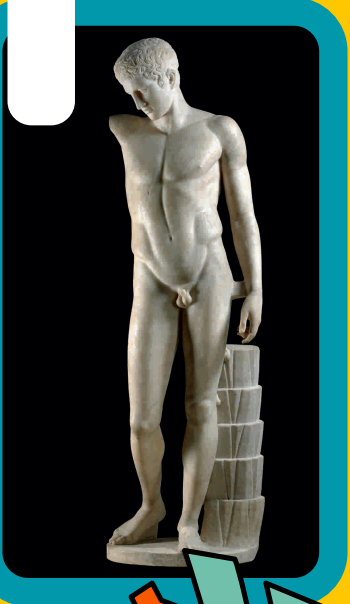


Las soluciones las encontrarás en el próximo número

1

Averigua qué son y qué representan las imágenes que tienes a continuación. Identifícalas con el número correspondiente. ¡ES MUY FÁCIL!





1 Estatua de Afrodita en mármol. Es una versión romana de la original de la ciudad griega de Cnido. La diosa aparece desnuda y al observarla, por el gesto, da la sensación que la hemos sorprendido justo cuando iba a entrar en el baño

2 Heracles, de fuerza prodigiosa (Hércules para los romanos) representado aquí por una colosal cabeza con barba. Seguramente es la parte que queda de una estatua íntegra

3 Atleta desnudo, captado en el momento previo de lanzar un disco. Es una copia romana del siglo II, en mármol, y la original, de Mirón, era de bronce

4 Monumento de atleta vencedor. También es copia romana de una original de Policleto. Representa lo bueno y lo bello. Le falta el brazo derecho que alzaba hasta la cabeza una corona de olivo, premio a su victoria

5 Aplique de bronce que representa a Niké, diosa de la Victoria. Quien se suponía concedía su favor a los atletas victoriosos

6 Originalmente formaban la escultura dos jóvenes peleándose. De una de las figuras sólo queda un brazo. Es una obra que representa la última fase del arte griego, donde el espectador puede contemplar la obra desde cualquier punto de vista

7 Zeus, Señor de los dioses del Olimpo y de los cielos. Estatuilla de bronce romana, de los siglos I-II. Sujeta el cetro y el relámpago. Es semejante a la colosal estatua de 13 metros que existía en el templo de Olimpia, obra del escultor Fidias, una de las siete maravillas de la antigüedad

8 Esfinge hallada en Agost en 1893 junto a otra similar. Ambas fueron separadas y una de ellas está en el Museo Arqueológico Nacional en Madrid y la otra en el Louvre de París. Son esculturas ibéricas de influencia helénica, del siglo VI a. C.

9 Jarra para aceite (lekythos), cerámica negra de figuras rojas. Representa el juicio de Paris, donde el príncipe troyano tuvo que elegir quien de las tres diosas Atenea, Hera o Afrodita era la más bella. También aparece la diosa Niké, con alas.

2

VERANEA EN EL MARQ

Repetimos la programación de verano para los socios nuevos que no tienen la revista anterior. Os comentamos que es posible que alguna cosa cambie, pero lo importante son las fechas de los grupos.

¡Viajaremos a la Grecia Antigua! Nos sumergiremos en **LA BELLEZA DEL CUERPO**. Diariamente recorreremos las salas de la exposición temporal y tras las visitas guiadas haremos juegos y talleres didácticos.

DE MARTES A VIERNES,
MAÑANAS: de 11 a 14 h. de 8 a 14 años
TARDES: de 18 a 21 h. de 3 a 7 años

Sólo es necesario inscribirse por las mañanas, para los niños/as de 8 a 12 años. Al ser las plazas limitadas, el Club Llumiq confirmará la admisión de los inscritos. El MARQ se reserva el derecho de posibles modificaciones en el programa de actividades.

MARTES: El ideal de belleza
MIÉRCOLES: Carácter y realismo
JUEVES: Hacia el Olimpo
VIERNES: Las huellas griegas en la Contestania

Grupos:

- | | |
|--|--|
| GRUPO 1 - 30 de junio a 3 de julio | GRUPO 6 - 4 de agosto a 7 de agosto |
| GRUPO 2 - 7 de julio a 10 de julio | GRUPO 7 - 11 de agosto a 14 de agosto |
| GRUPO 3 - 14 de julio a 17 de julio | GRUPO 8 - 18 de agosto a 21 de agosto |
| GRUPO 4 - 21 de julio a 24 de julio | GRUPO 9 - 25 de agosto a 28 de agosto |
| GRUPO 5 - 28 de julio a 31 de julio | |

Durante los meses de julio y agosto los más peques realizarán talleres, Cuentacuentos y juegos, relacionados con la cultura de la Grecia Antigua.

FICHA DE INSCRIPCIÓN

Nombre:

1º Apellido:

2º Apellido:

Fecha de nacimiento: Edad:

Dirección (completa):

Población: Código Postal:

Teléfono:

Teléfono móvil 1:

